

ÚP HOLETÍN

KOORDINAČNÍ VÝKRES

1 : 5 000

Legenda:

Plochy zastavěné
Plochy zelené
Plochy vodní
Plochy zemědělské
Plochy lesní
Plochy přírodní
Plochy smíšené nezastavěné území - přírodní, zemědělské
Plochy smíšené nezastavěného území - přírodní, lesnické

hranice řešeného území
hranice katastrálních území, navazujících k. ú.
zastavěné území k 31.3. 2022
zastavěné plochy
plochy přestavby
plochy změn v krajině
koridor dopravní infrastruktury nadmístního významu

Plochy s rozdílným způsobem využití:

SV SV plochy smíšené obytné - venkovské
BY plochy bydlí - v bytových domech
RI plochy rekreace - plochy staveb pro rodinnou rekreaci
OV plochy občanského vybavení - veřejná infrastruktura
OM plochy občanského vybavení - komerční zařízení malá a střední
OS OS plochy občanského vybavení - tělovýchovná a sportovní zařízení
OH plochy občanského vybavení - hřištní
DS DS plochy dopravní infrastruktury - silniční
DZ plochy dopravní infrastruktury - železniční
TI plochy technické infrastruktury - inženýrské sítě
VD plochy výroby a skladování - drobná a řemeslná výroba
VS VS plochy smíšené výrobní
PV plochy veřejných prostranství - veřejná prostranství
ZS plochy zelené - soukromé a vyhrazené
W W plochy vodní a vodohospodářské
NZ NZ plochy zemědělské
NL plochy lesní
NP NP plochy přírodní
NSp NSp plochy smíšené nezastavěného území - přírodní, zemědělské
NSL NSL plochy smíšené nezastavěného území - přírodní, lesnické

Vybrané prvky koncepce dopravní infrastruktury:

komunikace I. třídy
komunikace II. třídy
komunikace III. třídy
železniční trať ČD
značené cyklotrasy
značené turistické trasy KČT

Vybrané prvky technické infrastruktury:

trasa VTL plynovodu
katodová ochrana VTL plynovodu
stanice katodové ochrany VTL plynovodu
trasa vřetního vedení VN, VVN, ZVN
trasa kabelového vedení VN 35 kV
trafostanice
trasa vodovodu
vodní zdroj podzemních vod - hromadný
vodní zdroj podzemních vod - individuální, místní
vodní zdroj povrchových vod - individuální
vodjem
příslušná trasa telekomunikačního vedení CETIN a.s.
komunikační zařízení mobilních operátorů

Limity využití území:

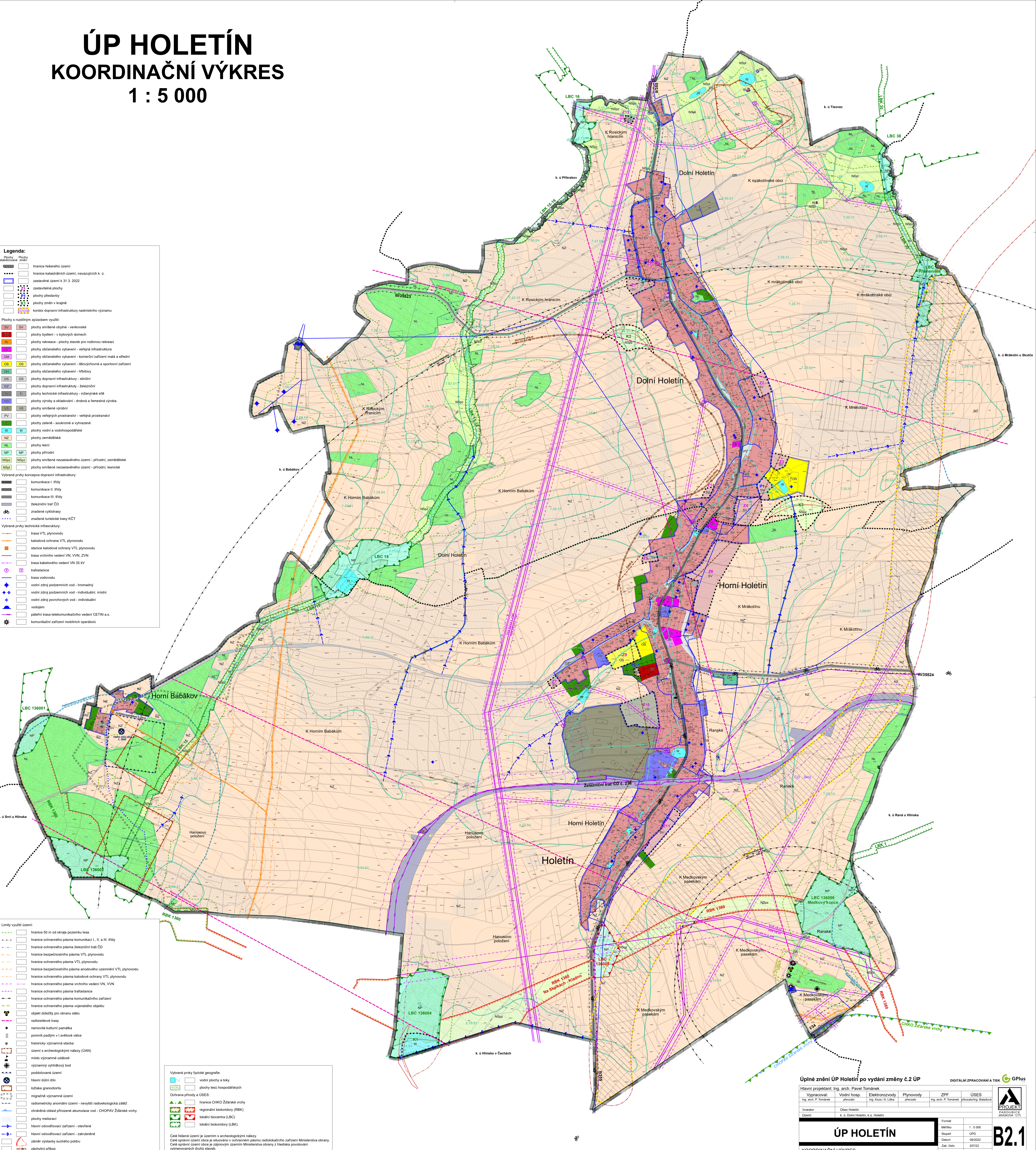
hranice 50 m od okraje pozemku lesa
hranice ochranného pásma komunikací I., II. a III. třídy
hranice ochranného pásma železniční trati ČD
hranice bezpečnostního pásma VTL plynovodu
hranice ochranného pásma VTL plynovodu
hranice bezpečnostního pásma anodového uzemnění VTL plynovodu
hranice ochranného pásma katodové ochrany VTL plynovodu
hranice ochranného pásma vřetního vedení VN, VVN
hranice ochranného pásma trafostanice
hranice ochranného pásma komunikačního zařízení
hranice ochranného pásma veřejného objektu
objekt důležitý pro obranu státu
radiorelové trasy
nemovitá kulturní památka
pomník padlým v I. světové válce
historicky významná stavba
území s archeologickými nálezy (ÚAN)
místo významné události
významný vyhlídkový bod
poddolované území
Národní dílo
ložiska granodioritu
migrace významná území
radiometricky anomální území - nevyšší radioekologická zátěž
chráněná oblast přirozené akumulace vod - CHOPAV Žďárské vrchy
plochy meliorací
Národní odvodňovací zařízení - otevřené
Národní odvodňovací zařízení - zatrubněné
zábrně výstavby suchého podlaží
záchytný příkop

Vybrané prvky fyzické geografie:

vodní plochy a toky
plochy lesů hospodářských
Ochrana přírody a ÚSES:

hranice CHKO Žďárské vrchy
regionální biokoridory (RBK)
lokální biocentra (LBC)
lokální biokoridory (LBK)

Celé řešené území je územím s archeologickými nálezy.
Celé zastavěné území obce je situováno v ochranném pásmu radiotelefonního zařízení Ministerstva obrany.
Celé zastavěné území obce je významným územím Ministerstva obrany z hlediska povolování vybraných druhů staveb.



Úplné znění ÚP Holetín po vydání změny č.2 ÚP

Hlavní projektant: Ing. arch. Pavel Tománek
Výpracoval: Vodní hosp. Elektrovozovody Plynovody ZPF ÚSES
Ing. arch. P. Tománek převzato Ing. Kozla A. Lelka převzato Ing. arch. P. Tománek převzato Ing. arch. P. Tománek převzato

Investor: Obec Holetín
Území: k. ú. Dolní Holetín, k. ú. Holetín

Formát: 1 : 5 000
Stupeň: ÚPD
Datum: 08/2022
Zak. číslo: 20722
Část:

ÚP HOLETÍN

KOORDINAČNÍ VÝKRES

DIGITÁLNÍ ZPRACOVÁNÍ A TISK GPIUS

PROJEKT PRAHOVSKÉ JIRÁSKOVA 1275

B2.1